

# PRO-NET

Monitoring  
Beheer  
Presentatie

## Monitoring

Met het PRO-NET systeem kunnen analytische metingen worden verricht aan thermische zonneenergiesystemen. PRO-NET heeft alle soorten inputs die nodig zijn om aan zonneboilers (en andere thermische systemen) te meten. Het PRO-NET systeem heeft een log-geheugen voor 100.000 meetwaarden. Het systeem kan met een modem (automatisch) op afstand worden uitgelezen.

## Beheer

Het PRO-SCAN programma kan worden gebruikt om uit het PRO-NET systeem gegevens te betrekken waaruit de werking van de zonneboiler blijkt. Denk aan een berekening van het verschil tussen de verwachte en gerealiseerde opbrengst. U kunt zelf de PC schermen met de overzichten op eenvoudige wijze samenstellen.

## Presentatie

Bij veel installaties is het gewenst een presentatie te hebben in een openbare ruimte, voor een breder publiek. Met het PRO-SCAN programma kunt u actuele meetwaarden in grafieken, histogrammen of als getallen, met als achtergrond een foto of schematische weergave van het systeem, presenteren.



# Leiderdorp Instruments

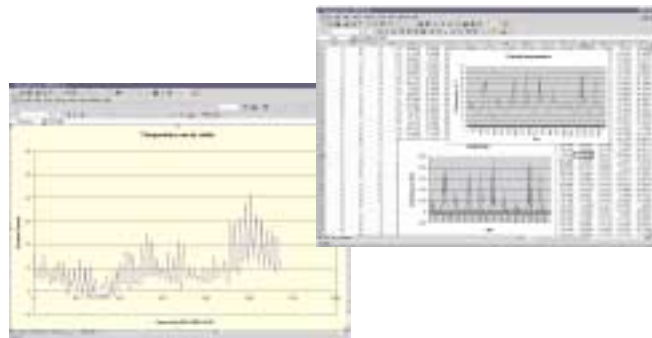
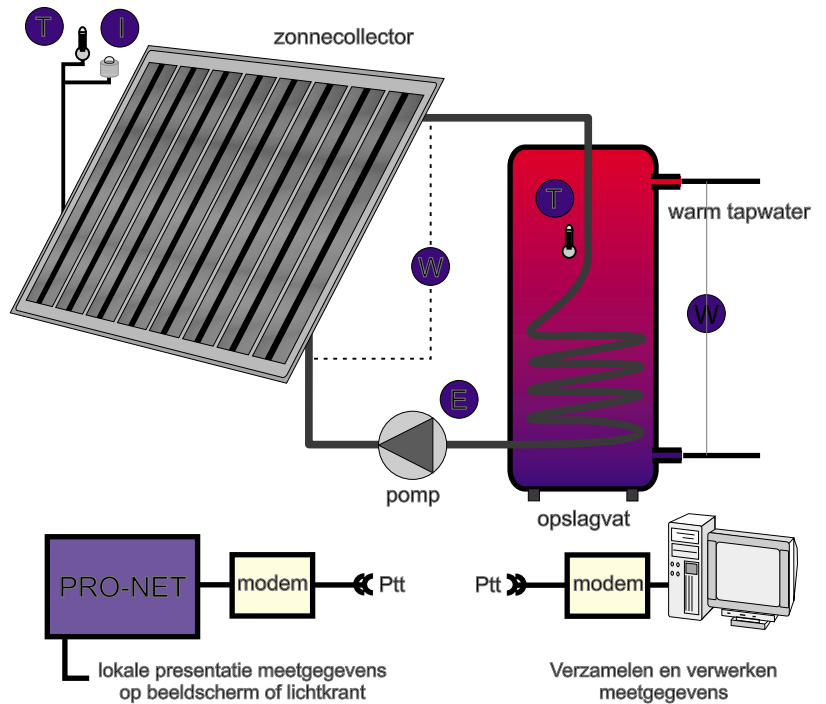
Splinterlaan 152  
2352 SM Leiderdorp

Postbus 319  
2350 AH Leiderdorp

# PRO-NET



# Zonneboiler applicaties



E-mail: [Info@leiderdorpinstruments.nl](mailto:Info@leiderdorpinstruments.nl)

Fax: 071 - 541 89 80

Tel.: 071 - 541 55 14

Meer informatie: [www.leiderdorpinstruments.nl](http://www.leiderdorpinstruments.nl)