

PRO-NET

Monitoring
Beheer
Presentatie

Monitoring

Met het PRO-NET systeem kunnen analytische metingen worden verricht aan thermische zonneenergiesystemen. PRO-NET heeft alle soorten inputs die nodig zijn om aan zonneboilers (en andere thermische systemen) te meten. Het PRO-NET systeem heeft een log-geheugen voor 100.000 meetwaarden. Het systeem kan met een modem (automatisch) op afstand worden uitgelezen.

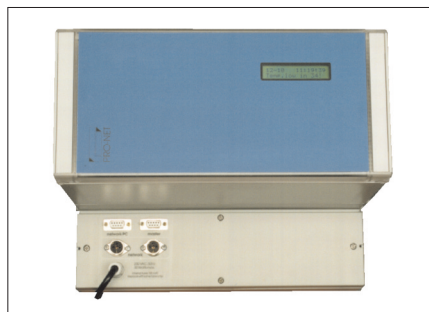
Beheer

Het PRO-SCAN programma kan worden gebruikt om uit het PRO-NET systeem gegevens te betrekken waaruit de werking van de zonneboiler blijkt. Denk aan een berekening van het verschil tussen de verwachte en gerealiseerde opbrengst. U kunt zelf de PC schermen met de overzichten op eenvoudige wijze samenstellen.

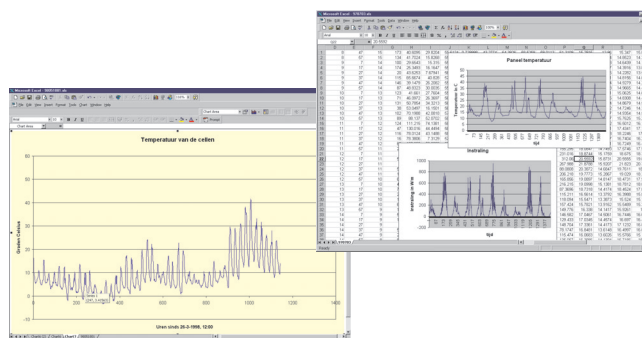
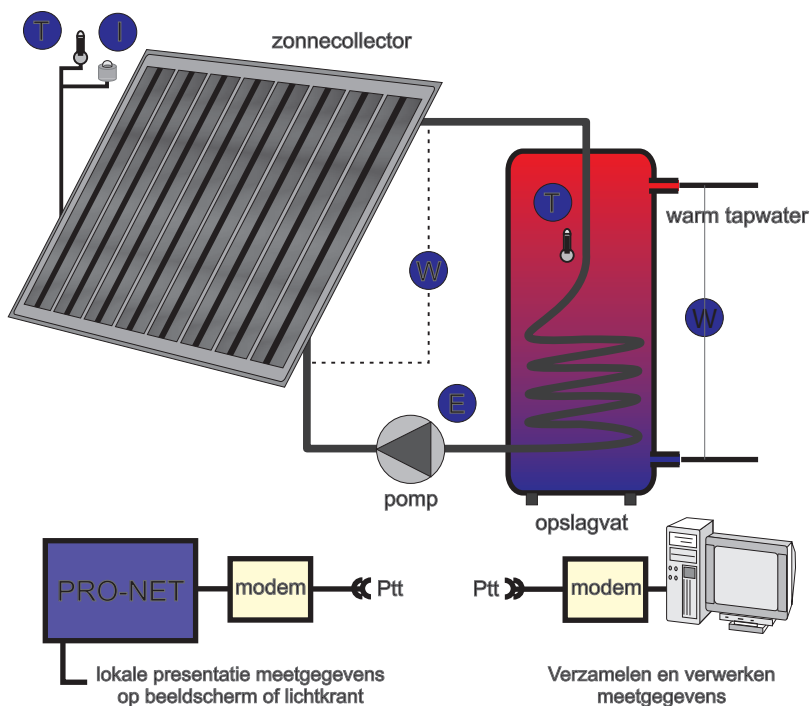
Presentatie

Bij veel installaties is het gewenst een presentatie te hebben in een openbare ruimte, voor een breder publiek. Met het PRO-SCAN programma kunt u actuele meetwaarden in grafieken, histogrammen of als getallen, met als achtergrond een foto of schematische weergave van het systeem, presenteren.

PRO-NET



Zonneboiler
applicaties



Leiderdorp Instruments

Splinterlaan 152
2352 SM Leiderdorp

Postbus 319
2350 AH Leiderdorp

E-mail: Info@leiderdorpinstruments.nl

Fax: 071 - 541 89 80

Tel.: 071 - 541 55 14

Meer informatie: www.leiderdorpinstruments.nl