

# PIB-A

7 analoge ingangen

0...±10 mV tot 0...±2 V  
met gemeenschappelijke '0',  
bipolair  
15 bits

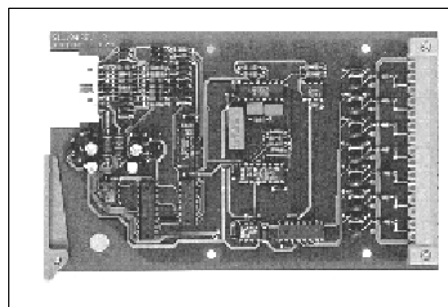
Het analoge ingangsboard PIB-A heeft 7 ingangen. De ingangen hebben een gemeenschappelijke '0' aansluiting. De ingangen kunnen zowel positieve als negatieve spanningen meten. De resolutie van de A/D conversie is 20.000 counts. Het meest gevoelige bereik is 10 mV volle schaal. Het meest ongevoelig ingangsbereik is 2 V volle schaal. De ingangsweerstand bedraagt 200 kOhm. Op de print is een voorziening gemaakt voor het plaatsen van een 100 Ohm weerstand parallel aan de ingang, zodat eenvoudig 0...20 en 4...20 mA signalen gemeten kunnen worden.

De A/D converter is van een dual-slope integrerend type. De integratietijd is zodanig gekozen dat een onderdrukking van 50 Hz stoorsignalen wordt verkregen.

Alle I/O boards van het PRO-NET systeem worden individueel gecalibreerd. De calibratiefactoren worden in een vast geheugen op de kaart opgeslagen. Zo kan iedere kaart in een willekeurig systeem worden ingezet. De fout in de meting van de analoge ingangskaat bedraagt maximaal 0.1%.

Ten gevolge van een verandering in de temperatuur van de componenten op de print ontstaat in het algemeen een fout in de meting. De PIB-A heeft een temperatuurdrift van hooguit 0.03% over het temperatuurbereik. De drift van het nulpunt is ondervangen door een kanaal te reserveren voor een meting van de nul, voorafgaand aan de meting van de overige kanalen. Met deze meting wordt het eventuele nul-verloop gecorrigeerd.

# PRO-NET



analoge  
ingangen

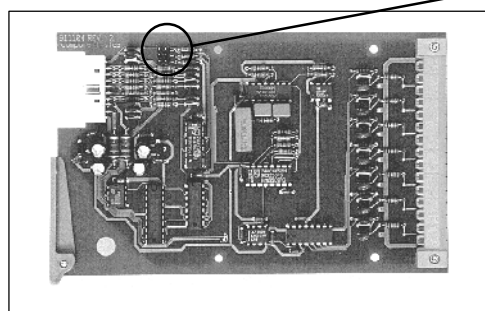
Specificaties:

Aantal ingangen:	7
Type ingang:	asymmetrisch, bipolair
Ingangsweerstand:	200 kOhm
Meetbereiken:	+/-2V, +/-0.2V, +/-40mV, +/-10mV
Temperatuur drift:	nulpunt <0.3µV/°C schaal: <25ppm/°C
Voeding:	+ 8...15 VDC, 5 mA - 8...15 VDC, 5 mA
Nauwkeurigheid:	0.1%
Temperatuurbereik:	werkend -10...+50°C opslag -20...+70°C
Breedte:	4 TE
Resolutie A/D:	20.000 counts
Type A/D:	dual slope integrerend met 50 Hz onderdrukking

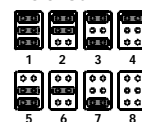
Aansluitingen:

1	0V
2	0V
3	+ signaal 7
4	0V
5	+ signaal 6
6	0V
7	+ signaal 5
8	0V
9	+ signaal 4
10	0V
11	+ signaal 3
12	0V
13	+ signaal 2
14	0V
15	+ signaal 1
16	0V

Jumpers:



adres



Leiderdorp  
Instruments

Splinterlaan 152  
2352 SM

Leiderdorp

Postbus 319  
2350 AH



071-541 55 14

fax: 071-541 89 80