

# POB-D

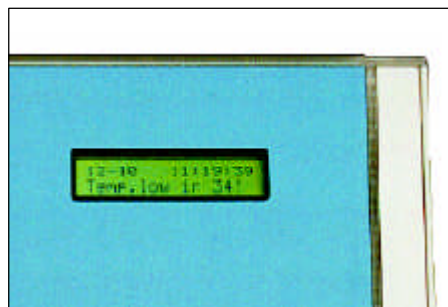
display unit  
geeft tekst en  
gemeten of  
berekende waarden weer  
2 regels met 16 tekens

Het POB-D display heeft 2 regels met 16 tekens. Het display wordt via een interfacekaart op het PRO-NET netwerk aangesloten. Vanuit het meet- en besturingsprogramma kunnen teksten, gemeten en berekende waarden op het display worden weergegeven. De PRO-NET programmeer functies maken het mogelijk op eenvoudige wijze getallen en teksten in een vooraf bepaald stramien weer te geven (b.v. een vast aantal cijfers, een vaste lengte).

Het display is uitermate geschikt voor het weergeven van b.v. alarmmeldingen, ingestelde waarden en toestanden.

In een systeem kunnen meerdere displays worden opgenomen. Alle displays zullen dezelfde informatie laten zien. Dit is van belang bij systemen met meerdere stations die over een groot gebied zijn verspreid en waarbij b.v. alarmen op meerdere plaatsen zichtbaar moeten zijn.

# PRO-NET



2 x 16 tekens  
display

Specificaties:

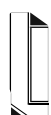
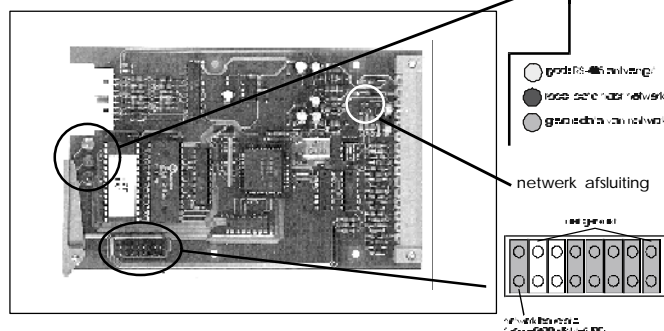
Type display:	LCD
Uitvoering:	2 regels met 16 tekens
Voeding:	15 VDC, 40 mA
Beedte:	4 TE
Temperatuurbereik:	werkend -10...+50°C opslag -20...+70°C

Opmerking: het display kan bij extreme temperaturen onleesbaar worden. Dit is niet schadelijk. De normale functie wordt hersteld zodra de temperatuur weer normaal is. Het werkgebied van het display is ongeveer -5...+35 °C.

Aansluitingen:

1	0 V voeding
2	- 15 V voeding
3	+ 15 V voeding
4	+ RS-485
5	0 V RS-485
6	- RS-485
7	5 VDC
8	
9	0 V voeding
10	
11	0 V voeding
12	5 VDC
13	
14	0 V voeding
15	
16	0 V voeding

Leds en jumpers:



Leiderdorp  
Instruments

Splinterlaan 152  
2352 SM

Leiderdorp

Postbus 319  
2350 AH



071-541 55 14

fax: 071-541 89 80