

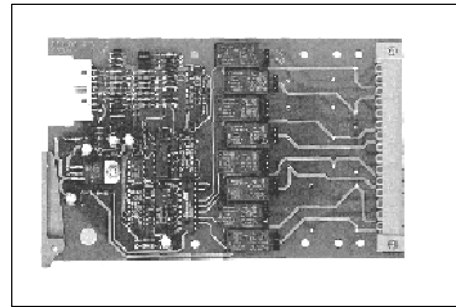
# POB-R

8 relais uitgangen  
 contacten actief open of  
 actief gesloten  
 3 A, 250 VAC  
 schakelcapaciteit

Het POB-R uitgangsbord heeft 8 relais uitgangen. De relais kunnen vanuit het PRO-NET applicatie programma aan of uit worden geschakeld. Middels een jumper kan worden ingesteld of het inschakelen van een relais het sluiten of het openen van een contact tot gevolg heeft.

Op de print is ruimte gereserveerd voor snubbers zodat deze waar nodig geïnstalleerd kunnen worden.

# PRO-NET



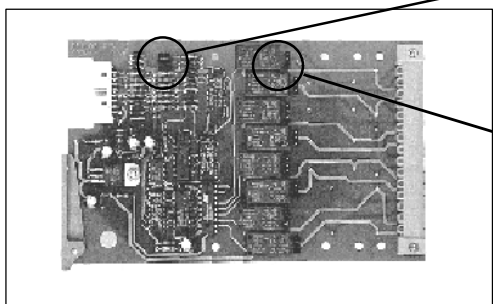
relais  
 uitgangen

Specificaties:  
 Aantal uitgangen: 8  
 Type uitgang: relaiscontact  
 Schakelvermogen: 3 A, 250 VAC  
 Breedte: 4 TE  
 Voeding: + 15 VDC, 10 mA  
 + 25 mA / relais  
 Temperatuurbereik: werkend -10...+50°C  
 opslag -20...+70°C

Aansluitingen:

1	○	schakelaar 8
2	○	schakelaar 8
3	○	schakelaar 7
4	○	schakelaar 7
5	○	schakelaar 6
6	○	schakelaar 6
7	○	schakelaar 5
8	○	schakelaar 5
9	○	schakelaar 4
10	○	schakelaar 4
11	○	schakelaar 3
12	○	schakelaar 3
13	○	schakelaar 2
14	○	schakelaar 2
15	○	schakelaar 1
16	○	schakelaar 1

Jumpers:



adres

1	2	3	4
5	6	7	8

contact configuratie

1	2
3	4



Leiderdorp  
 Instruments

Splinterlaan 152  
 2352 SM

Postbus 319  
 2350 AH

Leiderdorp



071-541 55 14

fax: 071-541 89 80