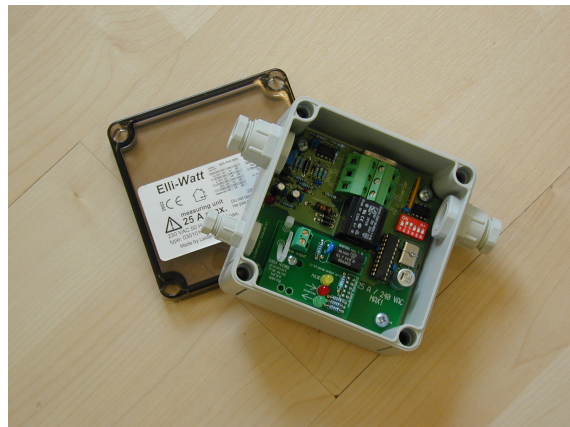


Elli-Watt

pulsgevende kWh meter

Lees deze instructies alvorens de Elli-Watt te installeren!

De installatie moet geschieden door deskundig personeel.



Hoge spanning!

Schakel altijd de netspanning af alvorens aan het systeem te werken.

Stel zeker dat niemand per ongeluk de netspanning kan inschakelen terwijl u aan het werk bent.

Op veel delen in de Elli-Watt staat netspanning als het net is aangesloten en ingeschakeld.

Sluit de netkabels aan op de klemmen L-PE-N.

Sluit de puls uitgang aan. De aansluitingen zijn in de unit aangegeven.

Controleer de instelling van de schakelaars voordat u de unit sluit.

De schakelaars zien er als volgt uit:



Stel het gewenste aantal pulsen per kWh in:

pulsen per kWh	SW1	SW2	SW3
100.000	on	on	on
10.000	on	on	off
5.000	on	off	on
2.000	on	off	off
1.000	off	on	on
500	off	on	off
250	off	off	on
reserved	off	off	off

Houd er rekening mee dat de aangesloten apparatuur de pulsen moet kunnen verwerken. Als u niet zeker weet welke maximale hoeveelheid pulsen de aangesloten apparatuur kan verwerken, kies dan een waarde lager dan 2000 pulsen per kWh.

Leiderdorp Instruments
Dijkgravenlaan 17
2352 RN Leiderdorp
Postbus 319
2350 AH Leiderdorp

Telefoon: 071-5415514
Fax: 071-5418980
e-mail: info@leiderdorpinstrument.nl
www.leiderdorpinstrument.nl

Stel de gewenste meetrichting in. De aansluitingen in de *Elli-Watt* zijn gemarkeerd met 'PV/inverter' en 'MAINS'. De instelling bepaalt of er pulsen worden afgegeven als de stroom in de aangegeven richting loopt.

measuring direction	SW4	SW6
bidirectional	on	on
mains-PV	on	off
PV-mains	off	on
TEST	off	off
in 'TEST' mode the unit produces 1 pulse/s		

De LED's in de *Elli-Watt* geven aan in welke richting de stroom loopt. Naast de rode en groen LED's staat een pijl die de richting van de stroom aanwijst. De gele LED licht op als er een puls wordt afgegeven. Als het aantal pulsen groot is zal de gele LED continu branden.

Als de *Elli-Watt* meetunit wordt geopend nadat deze in bedrijf is geweest, houd er dan rekening mee dat de shunt die naast de connectors zit erg heet kan zijn.

Specificaties:

Max. stroom	25 A PAS OP! De meetunit is niet apart gezekeerd. De groep waarop de meetunit wordt aangesloten dient gezekeerd te zijn met een zekering van maximaal 25 A.
Pulsuitgang	Zie schakelaar instellingen voor aantal pulsen. Pulsduur ca. 3 ms in stand 100.000 30 ms in stand 10.000, 80 ms in alle andere standen.
Type output	Open collector, Ruit=100 Ohm
Netspanning	230 VAC +/- 10%, 50 Hz.
Opgenomen vermogen	< 2 Watt
Meetbereik	0 ... 6000 W
Afmetingen	Breedte 80 mm Lengte 80 mm Hoogte 60 mm (exclusief wartels)
Gewicht	ca. 220 gr
Beschermingsklasse	IP20 IK0
Omgevingscondities	Opslag -20 ... 60 °C Bedoeld voor gebruik binnenshuis 5 ... 40 °C, RH 80% max. bij 31 °C, hoogte maximaal 2000 m.
Nauwkeurigheid	0.5% +/- 2 Watt

Leiderdorp Instruments
Dijkgravenlaan 17
2352 RN Leiderdorp
Postbus 319
2350 AH Leiderdorp

Telefoon: 071-5415514
Fax: 071-5418980
e-mail: info@leiderdorpinstrument.nl
www.leiderdorpinstrument.nl